



## COMMISSARIAT GENERAL

-----  
Commissariat Des Douanes  
et Droits Indirects  
-----

Direction des Etudes et de la Législation ✓

-----  
N° 260 2026/OTR/CG/CDDI/DEL

REPUBLIQUE TOGOLAISE

Travail - Liberté - Patrie

Lomé, le 13 FEV 2026

*Le Commissaire des Douanes  
et Droits Indirects p.i.*

*A*

Madame la Présidente  
de SOLEVA TOGO SASU

Lomé-TOGO

**Objet :** avis de classement tarifaire

Madame la Présidente,

Par courrier du 29 juillet 2024, vous avez sollicité en demande anticipée, notre avis sur le classement tarifaire des « générateurs solaires PowerHub 3300 » et « PowerPlay Pro ».

En réponse, et suite aux analyses des services techniques du Commissariat des Douanes et Droits Indirects, j'ai l'honneur de vous transmettre les résultats suivants :

### **A- Description des produits**

Les deux (02) produits soumis à l'avis de classement se présentent comme suit :

#### **- PowerHub 3300 :**

Ce produit est composé de trois (03) différents éléments (panneau solaire, onduleur et batterie) indispensables à son fonctionnement et un ensemble d'accessoires (coffret d'alimentation et connecteurs) présentés chacun dans son emballage (4 cartons différents).

Selon les fiches techniques mises à disposition, le Powerhub 3300 est un onduleur solaire hybride fixé à demeure (comme l'indique l'image en annexe) qui se raccorde à deux (02) sources d'énergies : panneaux solaires et réseau électrique si disponible. Les panneaux solaires du Powerhub 3300 produisent le courant continu, pouvant être stocké dans les batteries au lithium-fer-phosphate ou utilisé directement par le Powerhub 3300 pour convertir le courant continu en courant alternatif et alimenter les appareils électriques.

C'est une installation dont le déplacement vers un autre lieu nécessite un démontage et une réinstallation au nouvel emplacement.

- **PowerPlay Pro :**

Un système électrique portable composé de trois (03) éléments (un onduleur, une batterie au lithium-fer-phosphate et un panneau solaire). Grâce à sa structure compacte et à un poignet intégré, il est facile à transporter et se raccorde également à deux (02) sources d'énergies à savoir les panneaux solaires et le réseau électrique, si disponible.

**B- Classement tarifaire de l'opérateur :**

PowerHub 3300 : 8502.39.10.00 – Autre groupe électrogène à énergie solaire ;

PowerPlay Pro : 8502.39.10.00 – Autre groupe électrogène à énergie solaire.

**C- Classement tarifaire et justification légale :**

Conformément aux notes 3 et 4 de la section XVI, composée des chapitres 84 et 85 du TEC-CEDEAO, les machines combinées ou multifonctions, lorsqu'elles forment un ensemble unique, sont classées selon leur fonction principale; de même, lorsqu'un ensemble est composé de plusieurs éléments distincts mais reliés entre eux pour assurer une même fonction précise, il est classé dans la catégorie correspondant à cette fonction.

Le classement est donc légalement effectué suivant les notes ci-dessus citées et les Règles Générales pour l'Interprétation (RGI) 1 et 6 du Système Harmonisé (SH) de désignation et de codification des marchandises.

Ainsi, les sous-positions suivantes sont retenues selon la fonction principale pour le classement tarifaire comme suit :

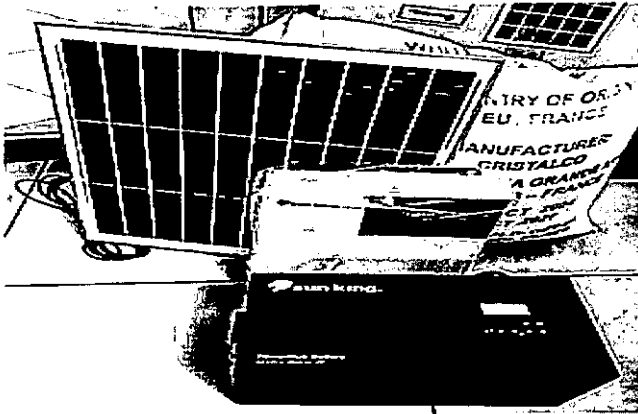
N°	Produits	Désignation	Sous-position Tarifaire
1	PowerHub 3300	Unité hybride de production et d'accumulation de courant électrique	<b>8507.60.00.00</b> : Accumulateur au lithium-ion
2	PowerPlay Pro	Unité hybride de production et d'accumulation de courant électrique	<b>8507.60.00.00</b> : Accumulateur au lithium-ion

Veuillez agréer, Madame la Présidente, l'assurance de ma considération distinguée.

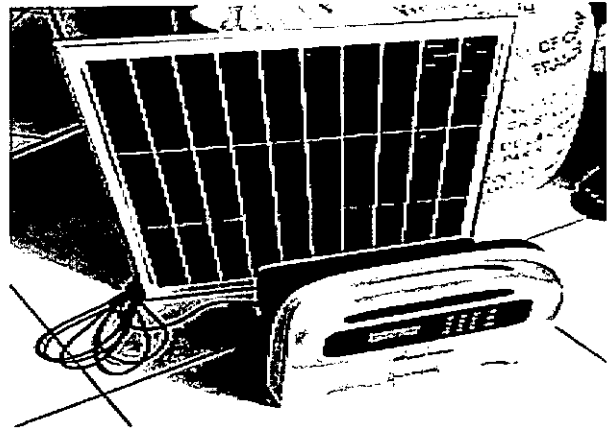
  
**Kwawo A. K. ESSIEN**

Pj : images des différentes composantes

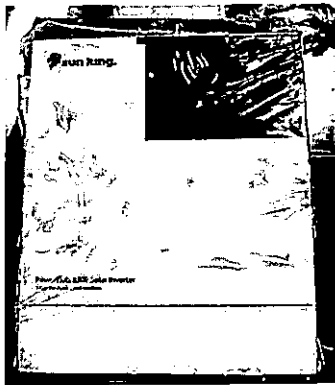
Annexe : images des composants du Powerhub 3300 et du PowerPlay Pro



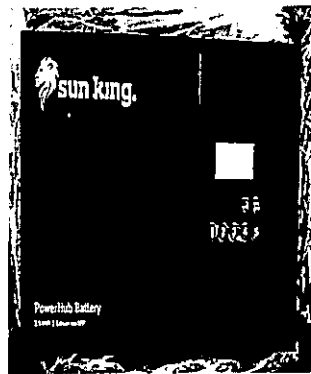
PowerHub 3300



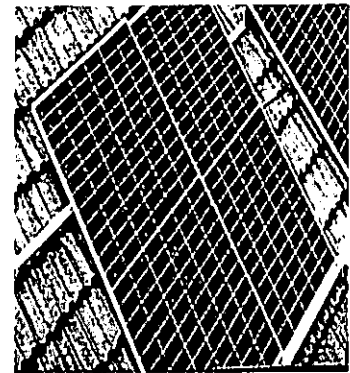
PowerPlay Pro



Onduleur solaire



Batterie



Panneau photovoltaïque